



# GMT MONTHLY MEMBERSHIP PROGRESS REPORT

Results as of: 4/30/2017

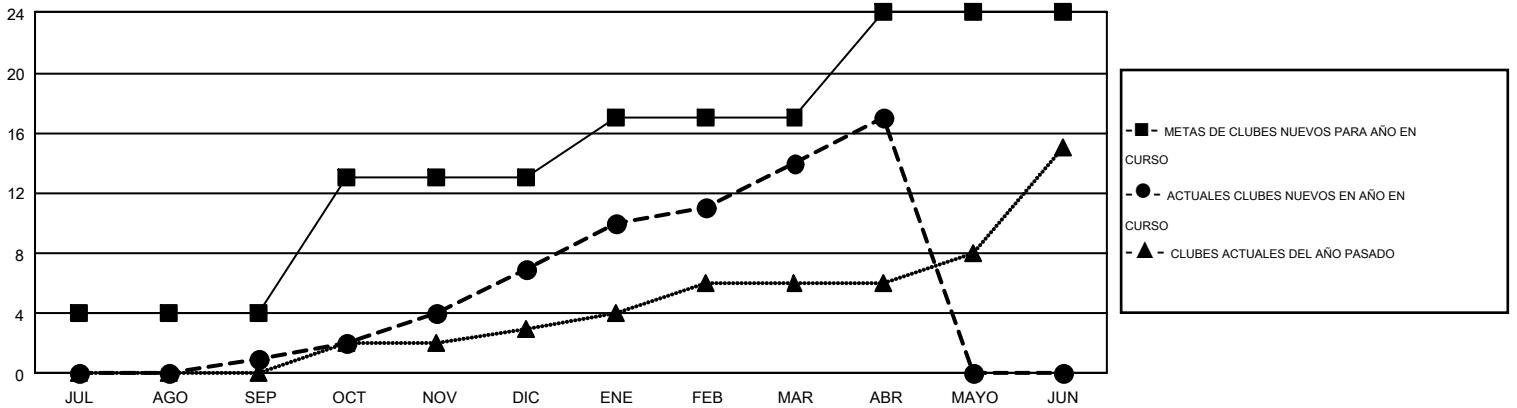
## GMT Constitutional Area 3, Group D

GMT: PEDRO MARRELLO

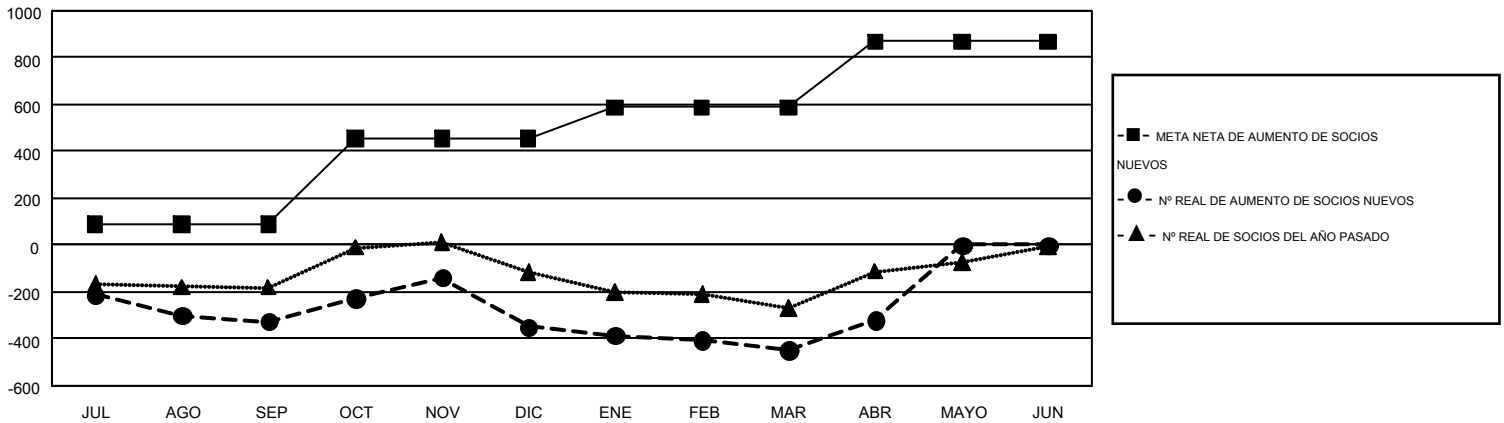
EL INFORME NO INCLUYE CLUBES EN ÁREAS SIN DISTRITAR.

Clubes				socios			
RESULTADOS DE 2016-2017				RESULTADOS DE 2016-2017			
TRIMESTRE	META DE CLUBES NUEVOS	NUEVOS CLUBES	CLUBES DADOS DE BAJA	TRIMESTRE	META NETA DE AUMENTO DE SOCIOS NUEVOS (sin reincorporados ni trasladados)	Nº REAL DE AUMENTO DE SOCIOS NUEVOS (sin reincorporados ni trasladados)	Nº REAL DE SOCIOS DADOS DE BAJA (incluidos traslados)
JUL/AGO/SEP	4	1	6	JUL/AGO/SEP	89	350	676
OCT/NOV/DIC	9	6	6	OCT/NOV/DIC	366	605	628
ENE/FEB/MAR	4	7	1	ENE/FEB/MAR	132	331	431
ABR/MAYO/JUN	7	3	0	ABR/MAYO/JUN	282	281	154

METAS Y CIFRA ACUMULATIVA DE CLUBES NUEVOS



METAS Y CIFRA ACUMULATIVA DE SOCIOS



CLUBES DADOS DE BAJA: 13	371 CLUBS OF 729 AÑADIERON 1 O MÁS SOCIOS NUEVOS	<u>DISTRIBUCIÓN POR SEXO</u>			
SOCIOS DADOS DE BAJA		MASCULINO	8,040 (53.93%)		
FALLECIDOS	151	FEMENINO	6,868 (46.07%)		
CLUB CANCELADO	74	<a href="#">HAGA CLIC AQUÍ PARA OBTENER LOS DATOS ACUMULATIVOS DE SOCIOS</a>			
OTRO	1,664			TOTAL DE SOCIOS EN UNIDADES FAMILIARES	4,309
TOTAL	1,889			SOCIOS FAMILIARES QUE PAGAN LA MITAD DE LAS CUOTAS	2,352